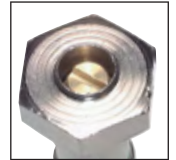
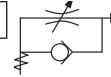


701 **Abluft Drosselrückschlagventile Typ B mit Schlitzschraube**

Standardausführung - Typ B - Abluft regelbar -
Werkstoffe: Hohlsschraube: Messing vernickelt, Dichtung: NBR
Temperaturbereich: -20°C bis max. +80°C
Druckbereich: 0,2 bis max. 10 bar

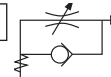


Typ Ringstück MS vernickelt	Typ Ringstück Aluminium	Typ Ringstück Kunststoff	Gewinde außen	Anschluss
mit CK-Verschraubung (Anschluss: Schlauch Ø außen x innen)				
H303.7779	---	---	M5	4,3 x 3
H303.7782	---	---	M5	6 x 4
H303.7764	H303.7758	H303.7761	G 1/8"	6 x 4
H303.7773	H303.7767	H303.7770	G 1/8"	8 x 6
H303.7741	H303.7735	H303.7738	G 1/4"	6 x 4
H303.7750	H303.7744	H303.7747	G 1/4"	8 x 6
H303.7753	---	---	G 1/4"	10 x 8
mit Innengewinde (Anschluss: Gewinde innen)				
H303.7777	---	---	M5	M5
H303.7755	H303.7754	---	G 1/8"	G 1/8"
H303.7732	H303.7731	---	G 1/4"	G 1/4"
H303.7776	---	---	G 3/8"	G 3/8"
H303.7730	---	---	G 1/2"	G 1/2"



701 **Abluft Drosselrückschlagventile Typ B mit Schlitzschraube und Kontermutter**

Standardausführung - Typ B - Abluft regelbar -
Werkstoffe: Hohlsschraube: Messing vernickelt, Dichtung: NBR
Temperaturbereich: -20°C bis max. +80°C
Druckbereich: 0,2 bis max. 10 bar

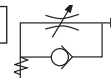


Typ Ringstück MS vernickelt	Typ Ringstück Aluminium	Typ Ringstück Kunststoff	Gewinde außen	Anschluss
mit CK-Verschraubung (Anschluss: Schlauch Ø außen x innen)				
H303.7765	H303.7759	H303.7762	G 1/8"	6 x 3
H303.7774	H303.7768	H303.7771	G 1/8"	8 x 6
H303.7742	H303.7736	H303.7739	G 1/4"	6 x 4
H303.7751	H303.7745	H303.7748	G 1/4"	8 x 6
mit Innengewinde (Anschluss: Gewinde innen)				
H303.7756	---	---	G 1/8"	G 1/8"
H303.7733	---	---	G 1/4"	G 1/4"



701 **Abluft Drosselrückschlagventile Typ B mit Rändelschraube und Kontermutter**

Standardausführung - Typ B - Abluft regelbar -
Werkstoffe: Hohlsschraube: Messing vernickelt, Dichtung: NBR
Temperaturbereich: -20°C bis max. +80°C
Druckbereich: 0,2 bis max. 10 bar



Typ Ringstück MS vernickelt	Typ Ringstück Aluminium	Typ Ringstück Kunststoff	Gewinde außen	Anschluss
mit CK-Verschraubung (Anschluss: Schlauch Ø außen x innen)				
H303.7780	---	---	M5	4,3 x 3
H303.7783	---	---	M5	6 x 4
H303.7766	H303.7760	H303.7763	G 1/8"	6 x 4
H303.7775	H303.7769	H303.7772	G 1/8"	8 x 6
H303.7743	H303.7737	H303.7740	G 1/4"	6 x 4
H303.7752	H303.7746	H303.7749	G 1/4"	8 x 6
mit Innengewinde (Anschluss: Gewinde innen)				
H303.7778	---	---	M5	M5
H303.7757	---	---	G 1/8"	G 1/8"
H303.7734	---	---	G 1/4"	G 1/4"



Alle Angaben verstehen sich als unverbindliche Richtwerte! Für nicht schriftlich bestätigte Datenauswahl übernehmen wir keine Haftung. Druckangaben beziehen sich, soweit nicht anders angegeben, auf Flüssigkeiten der Gruppe II bei +20°C.